

Cabinet d'Ordonnances Musicales



PROCHAINEMENT FINANCÉE PAR LA SÉCURITÉ PSYCHO-SOCIALE

Création paramusicale - 2026

QUAND LA CHANSON DEVIENT ORDONNANCE POÉTIQUE



Le Cabinet d'Ordonnances Musicales

Deux chanteuses-comédiennes ouvrent un cabinet pas comme les autres : ici, la prescription est musicale.
Après un échange complice pour co-construire le diagnostic, elles délivrent un remède unique : une chanson sur mesure, interprétée en direct et suivie d'une ordonnance à emporter.
Entre humour, poésie, légèreté et soin symbolique, l'art devient prescription.
Un lien qui se chante, se respire, se partage !



Concrètement

Le Cabinet d'Ordonnances Musicales, c'est :

- un dispositif mobile installé dans une petite pièce ou à ciel ouvert, comme un poste de secours musical.
- deux chanteuses-comédiennes-gestalt praticienne reçoivent en individuel, en duo, en famille ou en groupe.
- une chanson interprétée en direct, choisie avec les personnes concernées, parmi un répertoire de plus de 50 titres, allant du classique à musique actuelle.
- une ordonnance personnalisée ouvre sur une "auto-médication vocale" à domicile. Elle tient compte de la séance, des besoins, des aspirations de la/les personnes concernées, pour en prolonger les effets. (exemples d'ordonnances disponibles sur demande)

Chaque consultation qui **dure entre 15 et 20 minutes** se déroule dans un **climat de fantaisie bienveillante**, où **l'humour** et la **légèreté** ouvrent l'accès à **l'émotion** partagée.

Mode Opératoire

Chaque consultation commence par un échange.

Mais ce n'est pas un questionnaire : **c'est un ajustement.**

Un **processus** subtil fait de mots, de silences, de gestes, d'écoute fine.

Une manière de se mettre sur la **même fréquence.**

À travers cette ouverture – cette awareness (notion issue de la Gestalt-thérapie) – les chanteuses perçoivent ce qui se joue, ce qui vibre.

Elles s'accordent avec la personne sur le choix d'une chanson qui fait sens pour :
soutenir une aspiration, un élan, une émotion, apaiser, réveiller, faire rire, faire rêver.

Ce moment devient une **expérience artistique vivante.**

Il prend soin, reconforte, apaise, touche, bouleverse.

Il **offre une autorisation** à sentir, ressentir, éprouver,
simplement, pleinement,.. **l'être vivant.**



Laboratoire de recherche

La phase de recherche s'est déroulée à l'occasion d'impromptus durant l'été et à la rentrée de septembre 2025.

Ces premières expérimentations ont permis de tester le dispositif dans différents contextes – lieux publics, structures culturelles et médico sociales, hopitaux, EPSM – et de **recueillir des retours directs** des participant-e.s.

Elles ont aussi ouvert un **champ d'observations et d'émotions fortes**, confirmant l'originalité de la démarche et ouvrant la voie à une création qui associe **exigence artistique et accessibilité** pour tou-te-s.



Publics déjà rencontrés

Le projet s'adresse à tou-te-s et s'adapte à des contextes variés :
adolescent-e-s, mères et filles, grands-parents et petits-enfants, randonneur-euses, familles, couples, groupes issus d'un IME, patient-es hospitalisé-es (notamment en psychiatrie), résident-es d'EHPAD, vacancier-ères, autochtones et curieux-ses de passage, salarié-e-s en pause...
De chaque rencontre naît une expérience singulière qui témoigne de la richesse des contextes et des personnes accueillies.

Modalités pratiques à définir avec la structure accueillante

- **Durée de présence** : 3 à 4 heures (pauses comprises).
- **Nombre de Consultations** : 11 à 14 par prestation, accueillant de 1 à 12 personnes (individuel, couple, famille ou groupe).
- **Espaces possibles** : extérieur (espace public), salle fermée, médiathèque, hall d'hôpital, réfectoire d'Ehpad ; version mobile chambre en chambre pour les personnes hospitalisées.
- **Réservations** : accueil libre, inscriptions sur planning sur place, rendez-vous préalables ou organisation par la structure.

Conditions financières

Le Cabinet circule entre spectacle vivant et médico-social. Pour refléter ces réalités tout en respectant la valeur du projet, nous proposons une grille différenciée :

<div><div></div>Structures culturelles (festivals, CNAREP, scènes nationales, conventionnées, collectivités...)</div>	1 500 € HT
<div><div></div>Structures médico-sociales et hospitalières (hôpitaux, EHPAD, IME, associations de patients...)</div>	1 000 € HT

Notre choix aspire à la fois une exigence artistique et une volonté d'accessibilité.

Cette création fait l'objet d'une demande d'aide à la diffusion dans le Nord et dans le Pas-de-Calais.
N'hésitez pas à nous contacter pour toutes informations complémentaires.

la distribution

Cécile Thircuir



Chanteuse lyrique et comédienne, formée au Conservatoire de Lille, à Bruxelles et à la Guildhall School of Music & Drama de Londres. Co-fondatrice de la Cie On Off qu'elle dirige depuis 2006, elle explore les liens entre musique savante et populaire et imagine des expériences théâtrales universelles et singulières.

Elle a collaboré avec Enrique Vargas, Christophe Moyer et Bérénice Legrand, et mène parallèlement des projets d'implication des publics avec l'Éducation Nationale et plusieurs Scènes Nationales.

Elle est également Gestalt praticienne, ce qui nourrit sa démarche centrée sur le lien et l'expérience partagée.

Stéphanie Petit

Actrice, chanteuse, autrice et metteuse en scène, formée au clown, au masque et à la danse. Elle a collaboré avec Gilles Defacque et le Théâtre du Prato, Mohamed El Khatib avec Zirlib, Philippe Découflé et la DCA, Claire Dancoisne et le Théâtre La Licorne.

Elle co-écrit et met en scène des créations pour la Cie On Off, où elle est une collaboratrice régulière.

La Cie On Off

Depuis 2003, après 9 créations, la Compagnie On Off s'attache à inventer, avec simplicité et bonne humeur, des situations qui rebattent les cartes de l'affectif, du social, du biologique ou du cognitif.

Son ambition : créer les conditions d'une relation vivante avec les publics, produire des expériences qui transforment et laisser l'empreinte d'un fragment de vivant partagé.

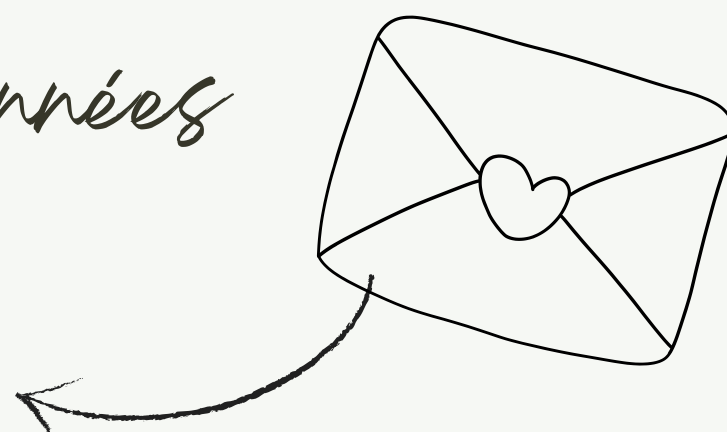
Avec comme outils de prédilection le chant, l'invention et l'humour, elle cherche des alchimies originales entre musique populaire et musique savante, entre chant et théâtre, entre poétique et burlesque, entre hier et aujourd'hui.

Elle s'attache, avec virtuosité et bienveillance, à créer des passerelles entre registres, disciplines et publics.

La Compagnie On Off est soutenue par la région des Hauts-de-France.

Contact & Coordonnées

Compagnie On Off
58 rue Brûle Maison
59000 Lille
Tél. : +33 (0)7 66 78 39 65



Mail : contact@compagnieonoff.com
Facebook : [Compagnie On Off Lille](#)
Instagram : [compagnie.on.off](#)
Administratrice : Marion Devinck